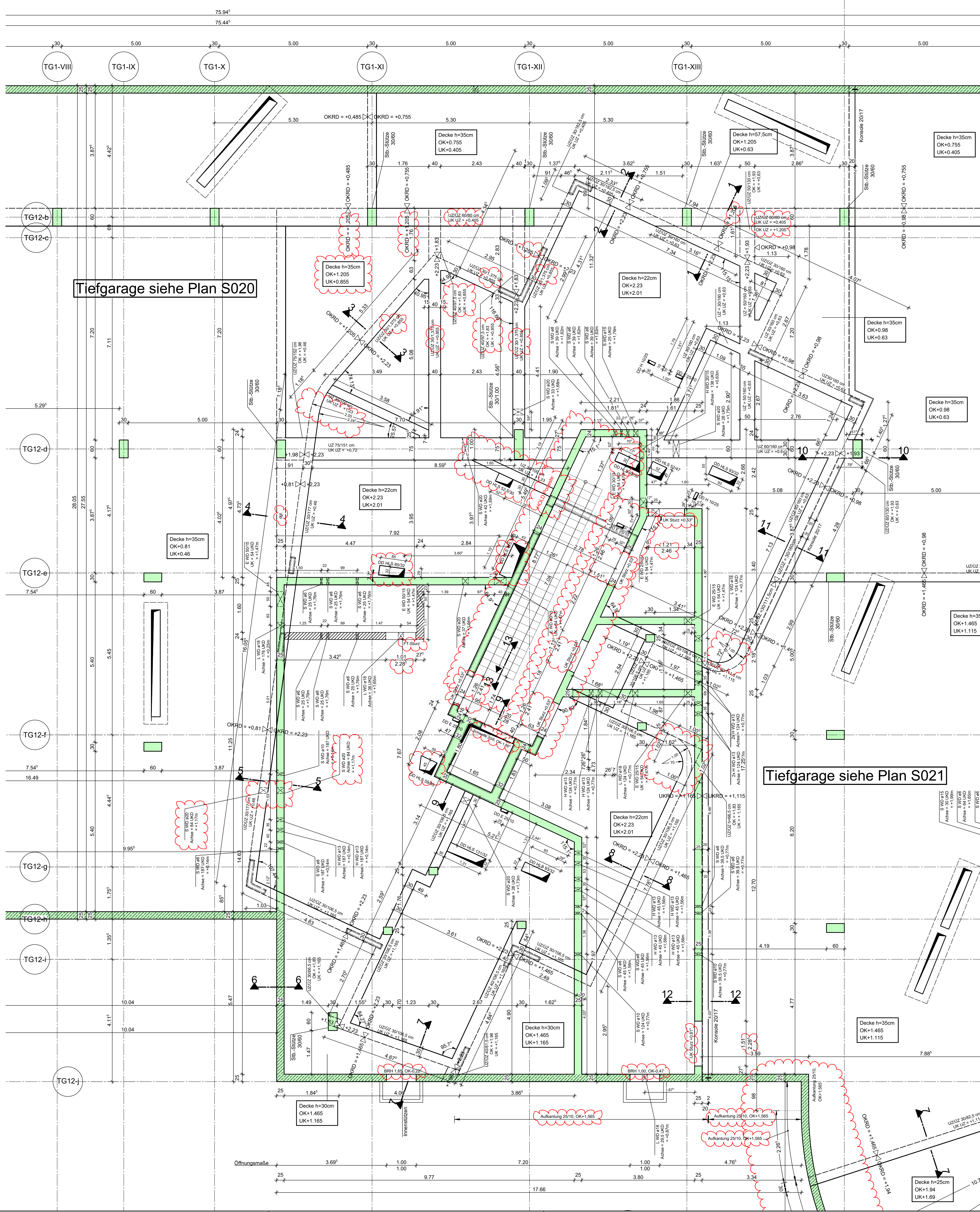


zugehörige Pläne	
Plan Nr.	Planinhalt
S020	Schalplan Tiefgarage Teil 1
S021	Schalplan Tiefgarage Teil 2
S022	Schalplan Untergeschoss Haus 3
S023	Schalplan Untergeschoss Haus 2
S024	Schalplan Untergeschoss Haus 1 und Einfahrt Tiefgarage
S025	Fortluftkörper (FLK 1.2,3,8,9, LS D1.3) Tiefgarage
S026	Fortluftkörper (FLK 4-7) Tiefgarage
S027	Gesamtschnitte Tiefgarage
S028	Detailschnitte Tiefgarage
S029	Schnitte Untergeschoss Haus 3
S030	Schnitte Untergeschoss Haus 2
S031	Schnitte Untergeschoss Haus 1
S032	Schnitte Untergeschoss Haus 1 und Einfahrtstamme



Baustoffe und Expositionsklassen				
BAUTEIL	BETON	EXPOSITIONSKLASSE	BETONDECKUNG	
	Abweichungen siehe Plan		Nennmaß $\epsilon_{120mm}$	
Sauberkeitsschicht	C12/15	X0		
Fundamente TG	C30/37 WU	XC4, XD1, XF1	alleits	5,0cm
Bodenplatte abgesenkt TG	C30/37 WU	XC4, XD1, XF1	oben unten	5,5cm 3,5cm
Wände gegen Erdreich	C30/37 WU	XC4, XD1, XF1	alleits	3,5cm
Stützen TG	C30/37	XC4, XD1, XF1	alleits	3,5cm
Decke und Unterzüge TG	C30/37 WU	XC4, XF1	oben unten	4,0cm 4,0cm
Bodenplatte KG, Aufzugsunterfahrt	C30/37 WU	XC4, XF1	alleits	3,5cm
Wände KG	C25/30	innen XC4 außen XC4, XF1	innen außen	3,5cm 3,5cm
Stützen KG	C25/30	XC4	alleits	3,5cm
Decke und Unterzüge KG	C30/37	XC4, XF1	oben unten	2,5cm 3,5cm
Wände und Stützen ab EG	C25/30	XC1	alleits	2,5cm
Decke ab EG	C25/30	XC1	alleits	2,5cm
Balkone (beregnete Außenbauteile)	C25/30	XC4, XF1	alleits	4,0cm

**Hinweise**

Alle Ausführungspläne gelten nur in Verbindung mit den zugehörigen geprüften statischen Berechnungen sowie den Ausführungsunterlagen des Objekt- bzw. Fertigungsplans.

Alle Maße sind am Bau vor der Ausführung durch die ausführende Firma zu prüfen.

Für die tragende Konstruktion gelten die Schalpläne.

Bei Unstimmigkeiten sind die örtliche Bauleitung und der Tragwerksplaner unverzüglich zu informieren.

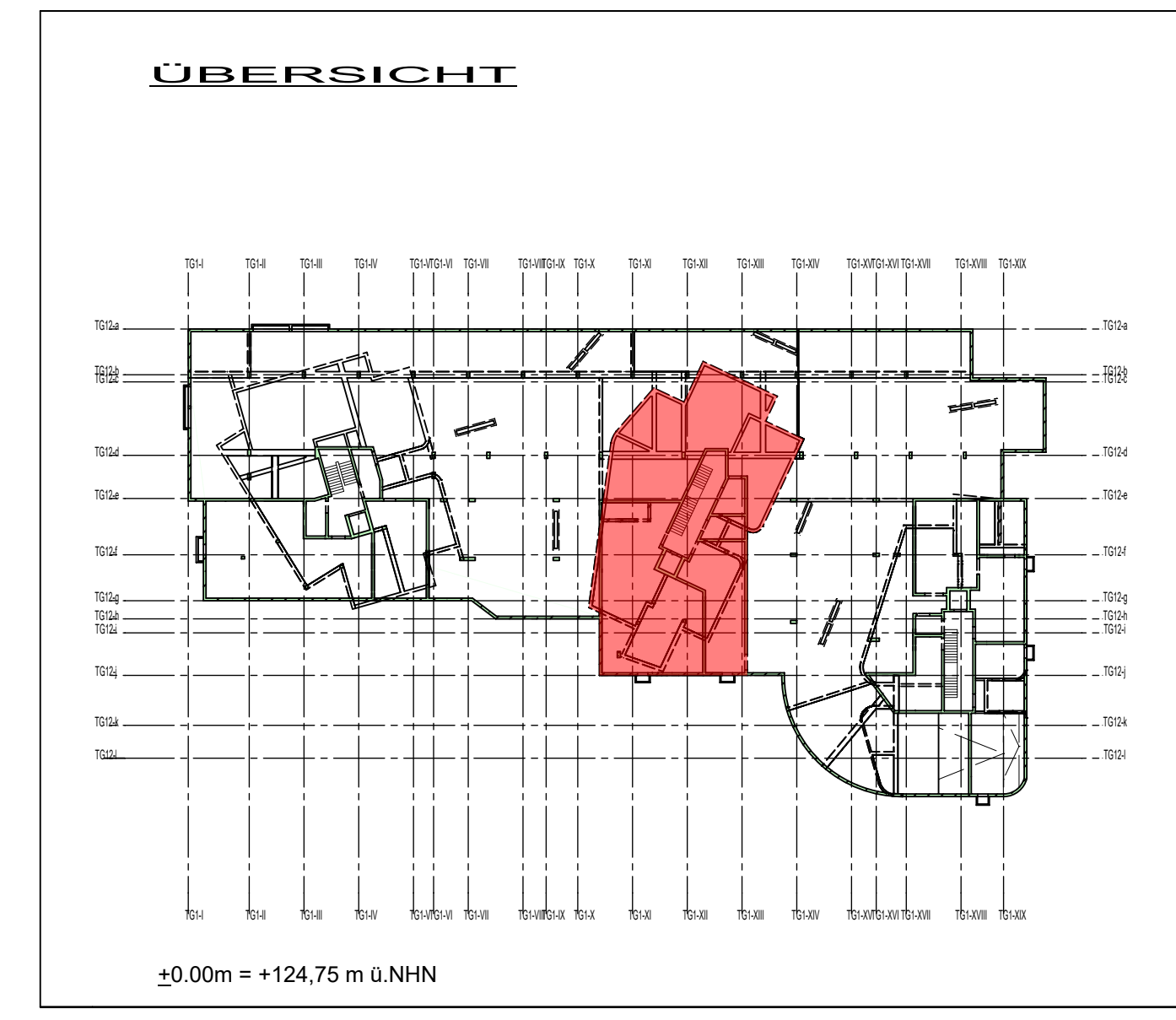
Bei Einbau- und Montagearbeiten sind die Einbauschichten der entsprechenden Herstellerfirmen und die jeweiligen Zulassungen zu beachten.

Wenn nicht anders angegeben sind die Arbeitsfugen (außergemäß DIN EN 1992 1-1) auszuführen.

Alle Grundrisse sind als Arbeitsfugen gezeichnet.

Legende	Abkürzungen
	Stahlbeton
	Stahlbeton WU
	Beton unbewehrt
	Mauerwerk
	Stahlbeton Fertig- bzw. Halbfertigteil
	Dämmung
	Aufgehende Stahlbetonbauteile
	Aufgehende Stahlbetonbauteile Gründung
	Arbeitsfuge
	UZ Unterzug
	UK Unterkante
	OK Oberkante
	VK Vorderkante
	BRH Brüstungshöhe
	DD Deckendurchbruch
	DA Deckenaussparung
	WD Wanddurchbruch
	WA Wandausparnung
	AF Arbeitsfuge
	EBT Einbauteil

ARBEITSFUGEN SICHERUNG MITTELS FUGENBLECH GEMÄSS WU-RICHTLINIE / STOSSE VERKLEBT



E	D	C	B	A	IND	ANDERUNG	DATUM	NAME
							07.08.2023	ig
Änderungen gemäß Wölkern, Schnittführungen und aufgehende Stahlbetonbauteile ergänzt								
BAUVORHABEN							GEZ:	05./2023 ig
BAUHERR							GEPR:	
PLANINHALT							MASSTAB	1:50
PLAN-SERVER-NR.							PLAN-NR.	D1-S023 A
TWPL - TGD1 - 5 - GR - UG - S023 - PA								